

# Inspiron 24

5000 Series

## Quick Start Guide

Οδηγός γρήγορης έναρξης  
Gyors üzembe helyezési útmutató  
Guia de iniciação rápida  
מדריך התחלה מהירה

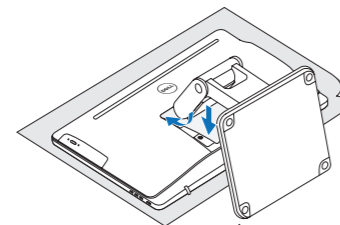
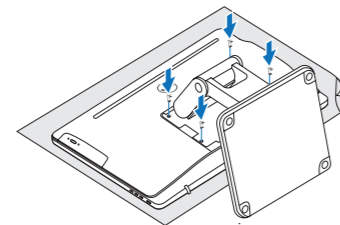
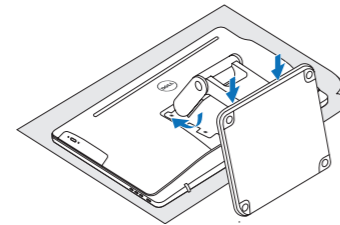


### 1 Set up the stand

Ρυθμίστε τη βάση | Állítsa fel az állványt  
Instalar o suporte | דמעמה תא וקתה

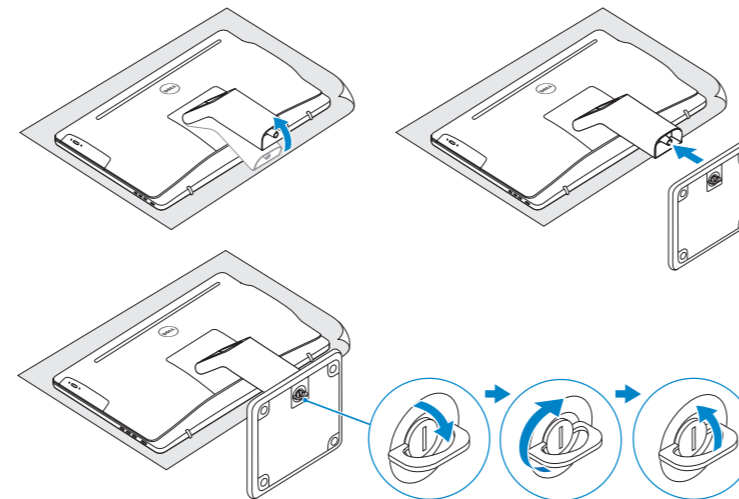
#### Articulating stand

Αρθρωτή βάση | Csuklós állvány  
Suporte articulado | מעמד מפרקי



### Pedestal stand

Βάθρο | Talapzattal rendelkező állvány  
Suporte tipo pedestal | מעמד בסיס



### 2 Set up the keyboard and mouse

Ρυθμίστε το πληκτρολόγιο και το ποντίκι  
A billentyűzet és az egér beállítása  
Instalar o teclado e o rato  
התקנת המקלדת והעכבר

See the documentation that shipped with the keyboard and mouse.

Ανατρέξτε στην τεκμηρίωση που παραλάβατε μαζί με το πληκτρολόγιο και το ποντίκι.

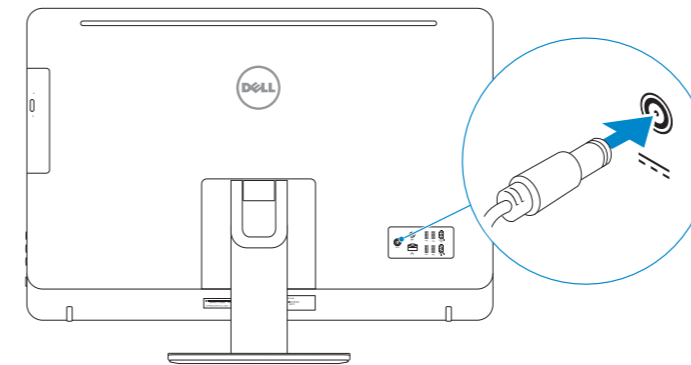
Olvassa el a billentyűzethez és egérhez mellékelt dokumentációt.

Consulte a documentação fornecida com o teclado e o rato.

עיין בתיעוד שהגיע עם המקלדת והעכבר.

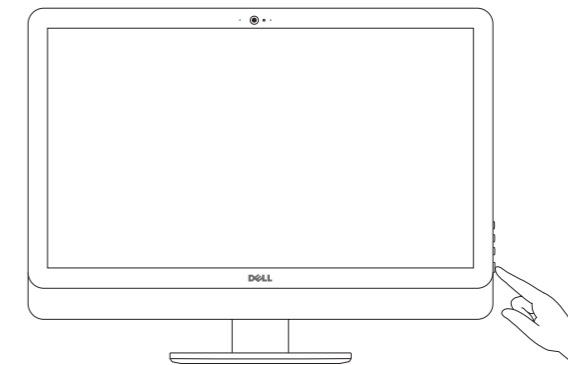
### 3 Connect the power adapter

Συνδέστε τον προσαρμογέα ισχύος  
Csatlakoztassa a tápadaptert  
Ligar o transformador  
חבר את מתאם החשמל



### 4 Press the power button

Πιέστε το κουμπί λειτουργίας  
Nyomja meg a bekapcsológombot  
Premir o botão Ligar  
לחץ על מתג ההפעלה



**Product support and manuals**  
Υποστήριξη και εγχειρίδια προϊόντων  
Terméktámogatás és kézikönyvek  
Suporte de produtos e manuais  
תמיכה ומדריכים למוצר

[Dell.com/support](http://Dell.com/support)  
[Dell.com/support/manuals](http://Dell.com/support/manuals)  
[Dell.com/support/windows](http://Dell.com/support/windows)

#### Contact Dell

Επικοινωνία με την Dell | Kapcsolatfelvétel a Dell-lel  
Contactar a Dell | דל אל פנה

[Dell.com/contactdell](http://Dell.com/contactdell)

#### Regulatory and safety

Ρυθμιστικοί φορείς και ασφάλεια  
Szabályozások és biztonság  
Regulamentos e segurança  
תקנות ובטיחות

[Dell.com/regulatory\\_compliance](http://Dell.com/regulatory_compliance)

#### Regulatory model

Μοντέλο κατά τους ρυθμιστικούς φορείς  
Szabályozó modell  
Modelo regulamentar  
דגם תקינה

W12C

#### Regulatory type

Τύπος κατά τους ρυθμιστικούς φορείς | Szabályozó típus  
Tipo regulamentar | סוג תקינה

W12C004

#### Computer model

Μοντέλο υπολογιστή | Számítógép modell  
Modelo do computador | דגם מחשב

Inspiron 24-5459

© 2015 Dell Inc.  
© 2015 Microsoft Corporation.



046PNRA00

Printed in China.  
2015-07

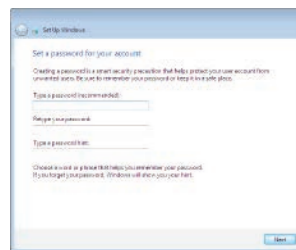
## 5 Finish Windows setup

Τελειώστε την εγκατάσταση των Windows

Fejezze be a Windows beállítását

Concluir a configuração do Windows

הגדרת Windows הסתיימה



### Set up password for Windows

Ρύθμιση κωδικού πρόσβασης για τα Windows

Jelszó beállítás Windows operációs rendszerhez

Configurar a palavra-passe para o Windows

הגדר סיסמה ל-Windows



### Connect to your network

Σύνδεση στο δίκτυό σας

Kapcsolódjon a hálózataéhoz

Estabelecer ligação à rede

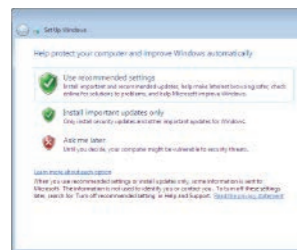
התחבר לרשת

**NOTE:** If you are connecting to a secured wireless network, enter the password for the wireless network access when prompted.

**ΣΗΜΕΙΩΣΗ:** Αν πρόκειται να συνδεθείτε σε ασφαλές ασύρματο δίκτυο, πληκτρολογήστε τον κωδικό πρόσβασης στο ασύρματο δίκτυο όταν παρουσιαστεί η σχετική προτροπή.

**MEGJEGYZÉS:** Ha egy biztonságos vezeték nélküli hálózathoz csatlakozik, adja meg annak jelszavát, amikor erre a vezeték nélküli hálózathoz való hozzáféréshez szükség van.

**NOTA:** Se estiver a estabelecer ligação a uma rede sem fios protegida, quando for solicitado, introduza a palavra-passe de acesso à rede sem fios.  
**הערה:** אם אתה מתחבר לרשת אלחוטית מאובטחת, הן את סיסמת הגישה אל הרשת האלחוטית כאשר תתבקש לעשות זאת.



### Protect your computer

Προστασία του υπολογιστή σας

Védje számítógépét

Proteja o computador

הגן על המחשב שלך

## For more information

Για περισσότερες πληροφορίες | Τονάbbi tájékozódáserít lásd:

Para mais informações | לקבלת מידע נוסף

To learn about the features and advanced options available on your computer, click **Start** → **All Programs** → **Dell Help Documentation**.

Αν θέλετε να μάθετε για τις δυνατότητες και τις προηγμένες επιλογές που έχετε στη διάθεσή σας στον υπολογιστή σας, κάντε κλικ στις επιλογές **Έναρξη** → **Όλα τα προγράμματα** → **Τεκμηρίωση βοήθειας από την Dell**.

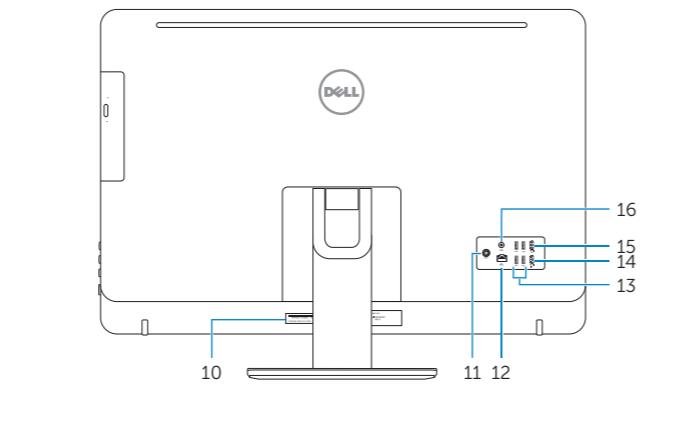
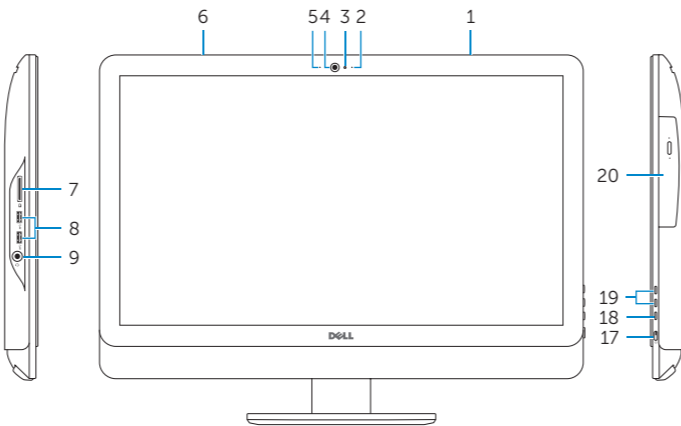
A számítógépen rendelkezésre álló funkciókra és speciális opciókra vonatkozó bővebb információért kattintson a **Start** → **Minden program** → **Dell Súgódokumentáció lehetőségre**.

Para saber mais sobre as funcionalidades e opções avançadas disponíveis no seu computador, clique em **Iniciar** → **Todos os programas** → **Documentação de ajuda da Dell**.

כדי ללמוד על המאפיינים והאופציות המתקדמות של המחשב שלך, לחץ על **התחל** ← **כל התכונות** → **עזרה ותמיכה של Dell**.

## Features

Δυνατότητες | Jellemzők | Funcionalidades | תכונות



1. Right microphone (touch screen)
2. Right microphone (non-touch screen)
3. Camera-status light
4. Camera
5. Left microphone (non-touch screen)
6. Left microphone (touch screen)
7. Media-card reader
8. USB 3.0 ports (2)
9. Headset port
10. Service Tag label
11. Power-adaptor port
12. Network port
13. USB 2.0 ports (4)
14. HDMI-in port
15. HDMI-out port
16. Audio-out port
17. Power button
18. Screen-off button
19. Brightness-control buttons (2)
20. Optical drive (optional)

1. Δεξί μικρόφωνο (οθόνη με λειτουργία αφής)
2. Δεξί μικρόφωνο (οθόνη χωρίς λειτουργία αφής)
3. Λυχνία κατάστασης κάμερας
4. Κάμερα
5. Αριστερό μικρόφωνο (οθόνη χωρίς λειτουργία αφής)
6. Αριστερό μικρόφωνο (οθόνη με λειτουργία αφής)
7. Μονάδα ανάγνωσης καρτών πολυμέσων
8. Θύρες USB 3.0 (2)
9. Θύρα κεφαλοσυσκευής
10. Ετικέτα εξυπηρέτησης
11. Θύρα προσαρμογέα ισχύος
12. Θύρα δικτύου
13. Θύρες USB 2.0 (4)
14. Θύρα εισόδου HDMI
15. Θύρα εξόδου HDMI
16. Θύρα εξόδου ήχου
17. Κουμπί λειτουργίας
18. Κουμπί απενεργοποίησης οθόνης
19. Κουμπιά ελέγχου φωτεινότητας (2)
20. Μονάδα οπτικού δίσκου (προαιρετικά)

1. Jobb oldali mikrofon (érintőkijelző)
2. Jobb oldali mikrofon (nem érintőkijelző)
3. Kamera állapot jelzőfény
4. Kamera
5. Bal oldali mikrofon (nem érintőkijelző)
6. Bal oldali mikrofon (érintőkijelző)
7. Média-kártya-olvasó
8. USB 3.0 portok (2 db)
9. Fejhallgató port
10. Szervizcímke
11. Tápadapter port
12. Hálózati port
13. USB 2.0 portok (4 db)
14. HDMI-bemeneti port
15. HDMI kimeneti port
16. Audio-out port
17. Bekapcsológomb
18. Kijelzőkikapcsoló gomb
19. Fényerő-szabályozó gombok (2)
20. Optikai meghajtó (opcionális)

1. Microfone direito (ecrã táctil)
2. Microfone direito (ecrã não táctil)
3. Luz de estado da câmara
4. Câmara
5. Microfone esquerdo (ecrã não táctil)
6. Microfone esquerdo (ecrã táctil)
7. Leitor de cartão multimédia
8. Portas USB 3.0 (2)
9. Porta de auscultadores
10. Etiqueta de serviço
11. Porta do transformador
12. Porta de rede
13. Portas USB 2.0 (4)
14. Porta de entrada HDMI
15. Porta de saída HDMI
16. Porta de saída de áudio
17. Botão Ligar
18. Botão para desligar o ecrã
19. Botões de controlo do brilho (2)
20. Unidade óptica (opcional)

1. Μικρόφωνο δεξιό (οθόνη με αφής)
2. Μικρόφωνο δεξιό (οθόνη χωρίς αφής)
3. Ουρά κατάσταση κάμερας
4. Κάμερα
5. Μικρόφωνο αριστερό (οθόνη χωρίς αφής)
6. Μικρόφωνο αριστερό (οθόνη με αφής)
7. Θύρα ανάγνωση πολυμέσων
8. Θύρες USB 3.0 (2)
9. Θύρα κεφαλοσυσκευής
10. Ετικέτα εξυπηρέτησης
11. Θύρα προσαρμογέα ισχύος
12. Θύρα δικτύου
13. Θύρες USB 2.0 (4)
14. Θύρα εισόδου HDMI
15. Θύρα εξόδου HDMI
16. Θύρα εξόδου ήχου
17. Κουμπί λειτουργίας
18. Κουμπί απενεργοποίησης οθόνης
19. Κουμπιά ελέγχου φωτεινότητας (2)
20. Μονάδα οπτικού δίσκου (προαιρετικά)
19. יציאת אוזניים (מסך מגע)
20. תווית תג שירות (מסך ללא מגע)
1. יציאת מתאם חשמל
2. יציאת רשת
3. יציאת USB (4)
4. יציאה של כניסת HDMI
5. יציאה של יציאת HDMI
6. יציאת שמע (מסך מגע)
7. לחצן הפעלה
8. כפתור כיבוי

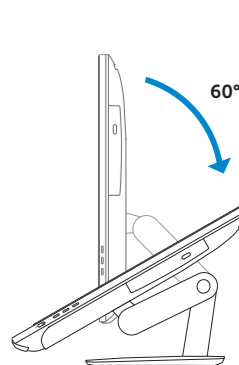
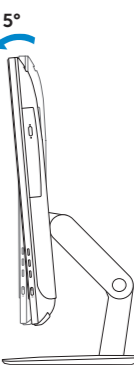
## Tilt

Κλίση | Döntés | Inclinação | הטיה

## Articulating stand

Αρθρωτή βάση | Csuklós állvány

Suporte articulado | מעמד מפרקי



## Pedestal stand

Βάθρο | Talpazattal rendelkező állvány

Suporte tipo pedestal | מעמד בסיס

